

TLB Serie

FKB-06

Gabellichtschranken

- Fremdlichtunempfindlich durch optische Filterung
- Verschiedene Gabelweiten
- Verschiedene Blendengrößen
- Anschlussleitung ölbeständig
- Hohe Auflösung
- Robustes Metallgehäuse
- Wahlweise sichtbarer roter Lichtstrahl oder IR-Version



Aufbau

Produktbezeichnung:

FKB-06-(Gabelgröße)-(Blende)-(Typ)-500 (bestehend aus Gabellichtschranke, Kabel l=500 mm)

FKB-06-(Gabelgröße)-(Blende)-(Typ)-1000 (bestehend aus Gabellichtschranke, Kabel l=1000 mm)

Gabelgrößen: (vgl. auch Abmessungen Seite 3)

5/10 (Gabelweite A=5 mm, Gabeltiefe B=10 mm)

10/10 (Gabelweite A=10 mm, Gabeltiefe B=10 mm)

10/15 (Gabelweite A=10 mm, Gabeltiefe B=15 mm)

Typen:

IR (infraroter Lichtstrahl)

VIS (sichtbarer roter Lichtstrahl)

Blenden:

für Typ IR:

d0.4 (Rundblende Ø 0.4 mm)

d0.6 (Rundblende Ø 0.6 mm)

d0.8 (Rundblende Ø 0.8 mm)

d1.0 (Rundblende Ø 1.0 mm)

d1.2 (Rundblende Ø 1.2 mm)

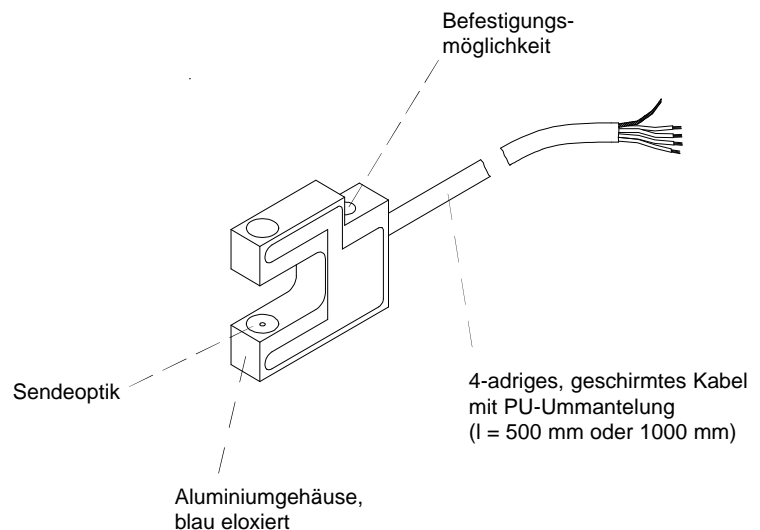
für Typ VIS:

d0.6 (Rundblende Ø 0.6 mm)

d0.8 (Rundblende Ø 0.8 mm)

d1.0 (Rundblende Ø 1.0 mm)

d1.2 (Rundblende Ø 1.2 mm)

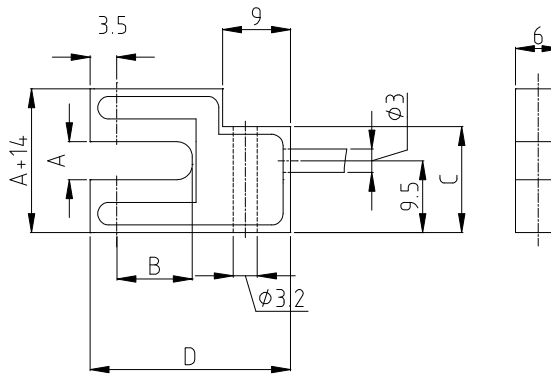



Technische Daten

| | |
|---------------------------|--|
| Typ | FKB-06 |
| Sender | IR-Typ: IR-LED, 905 nm, DC-Betrieb: max. opt. Leistung < 0,4 mW, AC-Betrieb: mittl. opt. Leistung < 0,4 mW VIS-Typ: rote LED 660 nm, opt. Leistung 0,4 mW |
| Min. erkennbares Objekt | typ. 10 µm (Gleichlichtbetrieb, blendenabhängig), typ. 200 µm (Wechsellichtbetrieb) |
| Lichtaustritt | IR-Typ: Ø 0.6 mm, 0.8 mm, 1.0mm, 1.2 mm VIS-Typ: Ø 0.8 mm |
| Reproduzierbarkeit | typ. 10 µm |
| Optisches Filter | IR-Typ: Tageslichtsperrfilter RG715 VIS-Typ: IR-Sperrfilter KG2 |
| Empfangsblende | IR-Typ: Ø 0.4 mm, 0.6 mm, 0.8 mm, 1.0 mm, 1.2 mm VIS-Typ: Ø 0.6 mm, 0.8 mm, 1.0 mm, 1.2 mm |
| Kabelart | Außenmantel PU, schwarz, geschirmt |
| Umgebungslicht | bis 5000 Lux (AC-Betrieb) |
| Schutzart | IP67 |
| Kabellänge | 500 mm bzw. 1000 mm |
| EMV Prüfung nach | IEC - 801... |
| Steckerart | offene Kabelenden |
| Betriebstemperaturbereich | -20°C ... +80°C |
| Lagertemperaturbereich | -20°C ... +80°C |
| Gehäuse | Aluminium, blau eloxiert |
| Gehäuseabmessungen | siehe Seite 3 |

Abmessungen

FKB-06-(Gabelgröße):



| Gabelgröße | Maß A | Maß B | Maß C | Maß D |
|------------|-------|-------|-------|---------|
| 5/10 | 5 mm | 10 mm | 14 mm | 26.5 mm |
| 10/10 | 10 mm | 10 mm | 19 mm | 26.5 mm |
| 10/15 | 10 mm | 15 mm | 19 mm | 31.5 mm |

Gabelgröße 5/10 ohne Innenradius

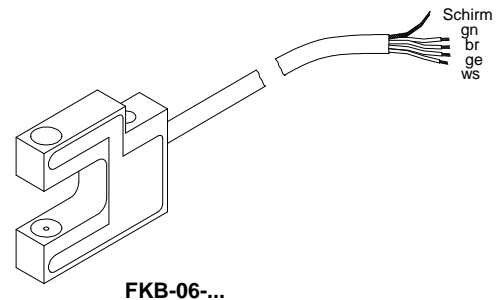
Gabelgrößen 10/10 und 10/15 mit Innenradius R=2

(Alle Abmessungen in mm)

Anschlussbelegung

Anschlussbelegung:

| Farbe: | Belegung: |
|--------|---------------------|
| grün | Sender Anode |
| braun | Empfänger Kollektor |
| gelb | Sender Kathode |
| weiß | Empfänger Emitter |
| Schirm | |



Produktfamilie

Gabellichtschranken:

FKB-06-...
FKB-06-...-P
FKB-06-...-TPN
FKB-06-...-TPO

FKB-06-...-BL
FKB-06-...-BL-P
FKB-06-...-BL-TPN
FKB-06-...-BL-TPO

FKB-08-...
FKB-08-...-P
FKB-08-...-TPN
FKB-08-...-TPO

FKB-08-...-BL
FKB-08-...-BL-P
FKB-08-...-BL-TPN
FKB-08-...-BL-TPO

Geteilte Lichtschranken:

SLB-01
SLB-01-P
SLB-01-TP

SLB-02
SLB-02-P
SLB-02-TP

SLB-03
SLB-03-P
SLB-03-TP

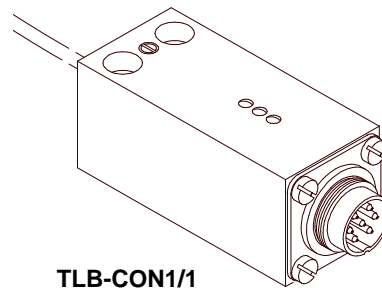
SLB-04
SLB-04-P
SLB-04-TPN
SLB-04-TPO

SLB-05
SLB-05-P
SLB-05-TPN
SLB-05-TPO

SLB-06
SLB-06-P
SLB-06-TP

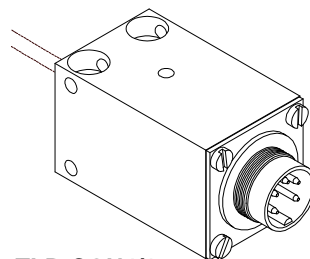
SLB-08
SLB-08-P
SLB-08-TP

Verstärker im Werkzeugsteckergehäuse:



TLB-CON1/1

Anschlusskabel:
cab-las-agl7 (2m)



TLB-CON4/1

Anschlusskabel:
cab-agl5 (2m)