

Zubehör

▶ ABL-M12-...

Blasluftaufsatz für Sensoren bzw.
Lichtleiter-Aufsatzoptiken im M12-Gehäuse

- Druckluftanschluss (Stecknippelverbindung)
- Zwei verschiedene Luftaustrittsöffnungen erhältlich:
Ø 3 mm oder Ø 10 mm
- Robustes Material (Aluminium, schwarz eloxiert)



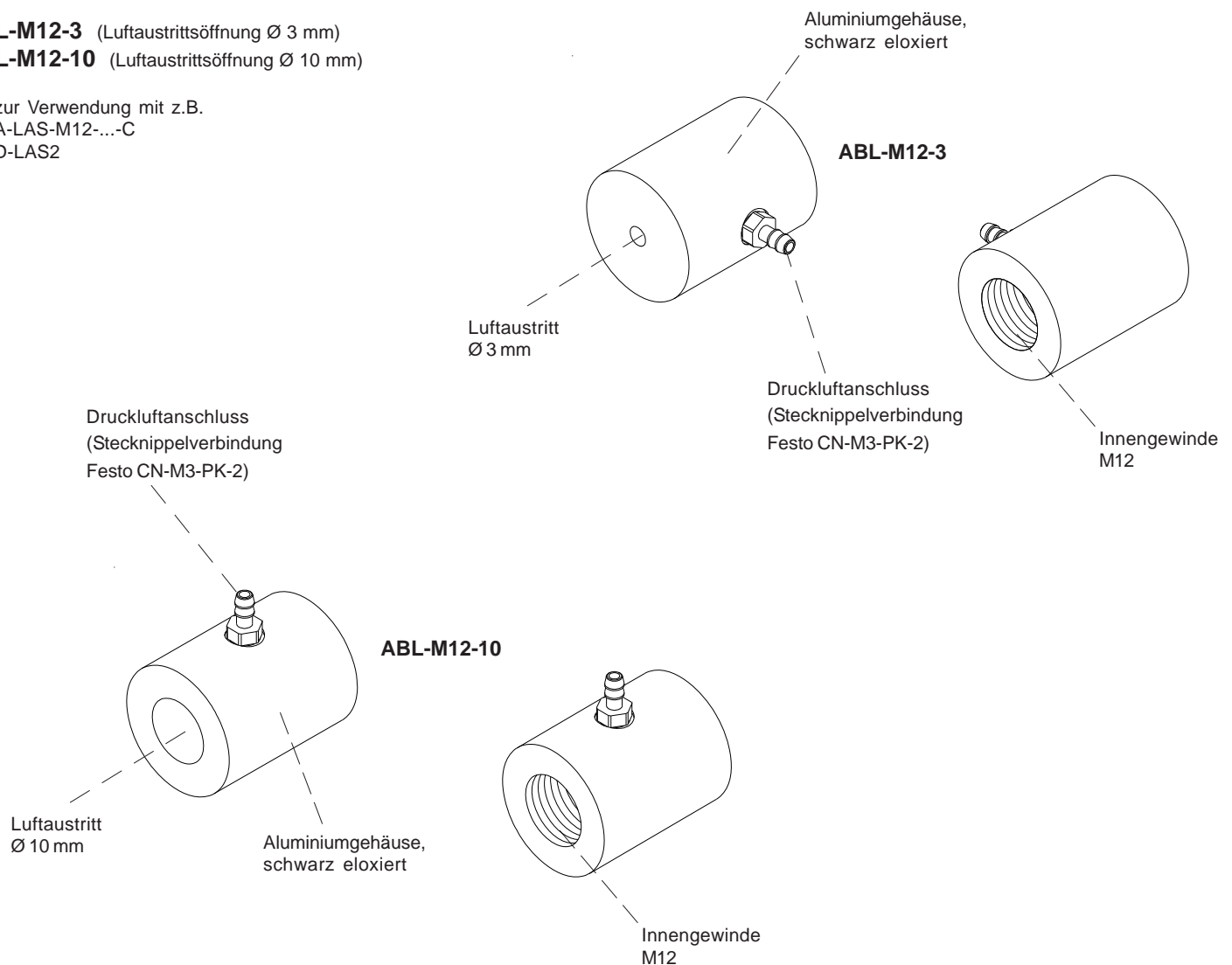
Aufbau

Produktbezeichnung:

ABL-M12-3 (Luftaustrittsöffnung Ø 3 mm)

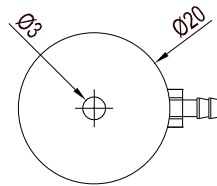
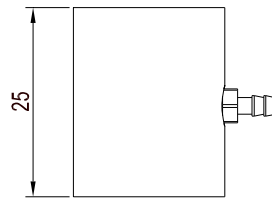
ABL-M12-10 (Luftaustrittsöffnung Ø 10 mm)

zur Verwendung mit z.B.
A-LAS-M12-...-C
D-LAS2

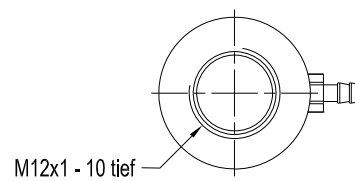
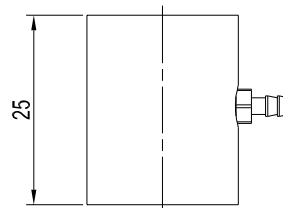
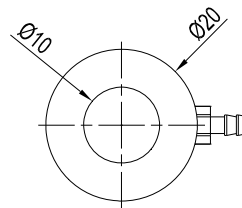


Abmessungen

ABL-M12-3



ABL-M12-10



(Alle Abmessungen in mm)